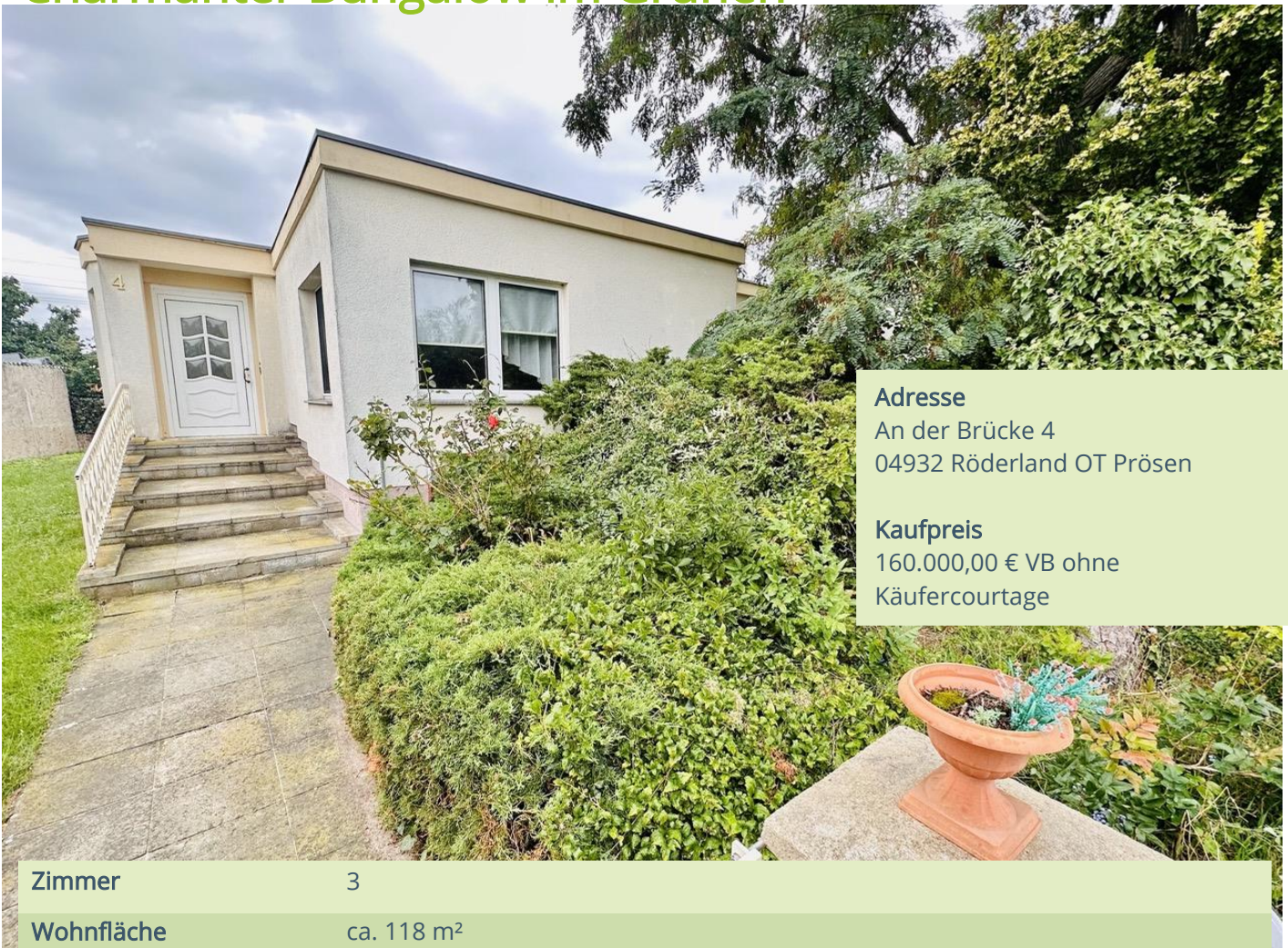


Exposé

Charmanter Bungalow im Grünen



Adresse

An der Brücke 4
04932 Röderland OT Prösen

Kaufpreis

160.000,00 € VB ohne
Käufercourtage

Zimmer	3
Wohnfläche	ca. 118 m ²
Objekttyp	Flachdach-Bungalow
Kaufpreis	160.000,00 € VB
Maklercourtage	Ohne zusätzliche Käufercourtage
Anzahl Wohnungen	1
Baujahr	1974
wesentlicher Energieträger	Öl
Energieausweis	Wird derzeit erstellt



Adresse

An der Brücke 4,
04932 Röderland OT Prösen

Über das Objekt



Sie suchen Ihren Rückzugsort, Ihr Wohlfühlrefugium? Wir präsentieren Ihnen ein Objekt, das zu Ihrem „Place to be“ werden kann. Das im Jahr 1975 errichtete Objekt bietet folgendes:

- Wohnfläche 118 qm
- Terrasse ca. 20 qm - 2 weitere Stellplätze neben dem Eingangsbereich auf dem Grundstück
- großzügiger Garten mit Salzwasser Pool 3x6 m massiv ebenerdig
- Sonnen und Schattenplätze im Garten vorhanden - kleiner Wald am Ende des Garten
- Kellergeschoss (teilunterkellert) auch für Hauswirtschaft nutzbar
- Objekt ist teilgedämmt - Ölheizung mit Warmwasseraufbereitung
- großzügige Terrasse - Doppelgarage (63 qm) Dach muss saniert werden

Umgeben ist das Grundstück von einem naturbelassenen Garten mit Baumbestand. Hinter dem Haus verläuft eine Bahntrasse. Vor dem Grundstück erleben Sie unberührte Natur, Felder und Wiesen. Ein herrliches Fleckchen Erde, das Ruhe und Gelassenheit ausstrahlt und zum Verweilen einlädt.

Die Umgebung ist insbesondere für eine Familie mit Kind ideal.

Lassen Sie sich von diesem Schmuckstück zur Gestaltung Ihres Zuhauses inspirieren. Gern präsentieren wir Ihnen die charmante Liegenschaft sehr gern in einem Vororttermin.



brandenburgviewer - Suchen | BRANDENBURGVIEWER | https://bb-viewer.geobasis-bb.de

LGB BRANDENBURGVIEWER | Neuerungen | Feedback | Hilfe

Alle | An der Brücke 4, prösen

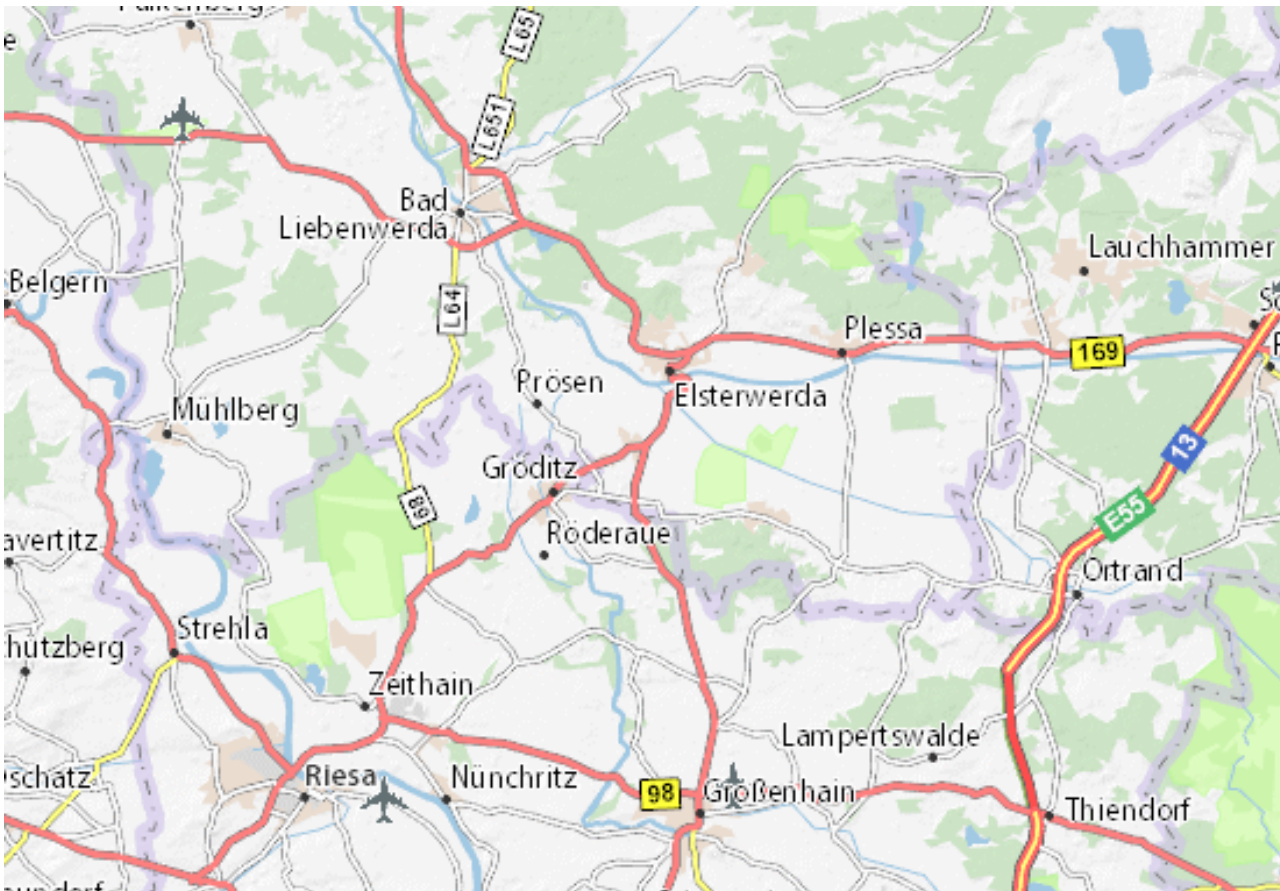
Flurstücke (ab 1:5.000) 1 / 1 x

[Ansichtswechsel ALKIS-Komplettangabe](#)

LGB Angaben zum Flurstück	
Flurstückskennzeichen	12133800200135
Flurstücksnummer	135
Flur	002
Gemarkung	Prösen
Gebietszugehörigkeit	Gemeinde: Roderland Landkreis: Elbe-Elster
Lage	An der Brücke 4
amtliche Fläche	1312 m ²

UTM33 (EPSG:25833) | 30 m | 1:1.500 | Position: 395376.7, 5699167.3 | Kontakt | AGNB | Datenschutz | Impressum | Barrierefreiheit | Nutzungshinweise

Standortinformationen



Die Immobilie befindet sich in Röderland OT Präsen ca. 4 km von Elsterwerda und ca. 6 km von Gröditz entfernt. Die Bundesstraße B 169 (Riesa-Gröditz-Elsterwerda) sowie die B 101 (Meißen-Großenhain-Elsterwerda) sind innerhalb einer Minute zu erreichen. Die Entfernung zur Autobahn mit der Anschlussstelle Ortrand auf die A 13 (Dresden-Berlin) beträgt ca. 26 km. Der untere Bahnhof liegt in ca. 50 m Entfernung und verbindet Elsterwerda mit Riesa. Ein weiter Bahnhof Strecke Elsterwerda -Dresden ist in 1,5 km Entfernung.

Präsen wurde 1140 erstmals erwähnt.

Der Ortsteil liegt im Gebiet der Großen Röder, am linken Ufer des Grödel-Elsterwerdaer Floßkanals und zwischen den beiden Eisenbahnstrecken Elsterwerda-Riesa und Berlin-Dresden.

Die evangelische Kirche steht an zentraler Stelle auf dem Dorfanger. Seit etwa 1320 gibt es sie in Form einer Kapelle. Der Taufstein ist spätgotisch und wurde vom Gutsherrn Pflug aus Frauenhain gestiftet. Die Kirche wurde mehrmals umgebaut. Seit 1751 steht sie in ihrer jetzigen Form im einfachen Barockstil.

Das alte Präsen lässt noch die Form eines wendischen Rundlings erkennen. In dessen Mitte befindet sich der Pfuhl, der im Falle einer Belagerung das nötige Wasser für das Vieh oder zum Feuerlöschen lieferte. 2001 wurde das Pfuhlgelände umgestaltet und an seine früheren Maße angepasst.

Eine historisch interessante Anlage ist die rekonstruierte Schleuse am Grödel-Elsterwerdaer Floßkanal. Er verbindet die Schwarze Elster in Elsterwerda mit der Elbe in Grödel und diente als Transportweg für das Brennholz nach Dresden und zur Porzellanmanufaktur in Meissen. Im Zentrum Präsens steht das Rathaus mit Sitz der Gemeindeverwaltung.

Präsen besitzt eine verlässliche Halbtagesgrundschule und eine aktive Entwicklungsschule als Oberschule in privater Trägerschaft. Träger ist der Förderverein für die Schulen in Präsen. Die gut ausgestattete Bibliothek befindet sich in unmittelbarer Nähe der beiden Schulen und wird von den Schülern oft und gern genutzt.

Mehrere Handwerks- und Gewerbebetriebe unterschiedlichster Branchen haben sich bereits im Gewerbegebiet und im Mischgebiet "Am Fuchsberg" angesiedelt.

(Quelle: Gemeinde Röderland)

Haftungsausschluss:

Alle Angaben sind ohne Gewähr und basieren ausschließlich auf Informationen, die uns von unserem Auftraggeber zur Verfügung gestellt wurden. Wir übernehmen keine Gewähr für die Vollständigkeit, Richtigkeit und Aktualität dieser Angaben.

