

Sie planen eine Tagung oder eine Präsentation? Wir haben den passenden Konferenzraum!



#### Adresse

Kochhorstweg 37  
04910 Elsterwerda

#### Gesamtmiete

60,00 €/ Tag

<b>Fläche</b>	ca. 90 qm / ca. 36 Sitzplätze
<b>Etage</b>	1. OG
<b>Objekttyp</b>	Neubau / Konferenzraum
<b>Frei ab</b>	sofort
<b>Tages-Miete</b>	ca. 60,00 € / Tag
<b>Ausstattung</b>	Aufzug, Tagungstechnik, Kaffeeküche

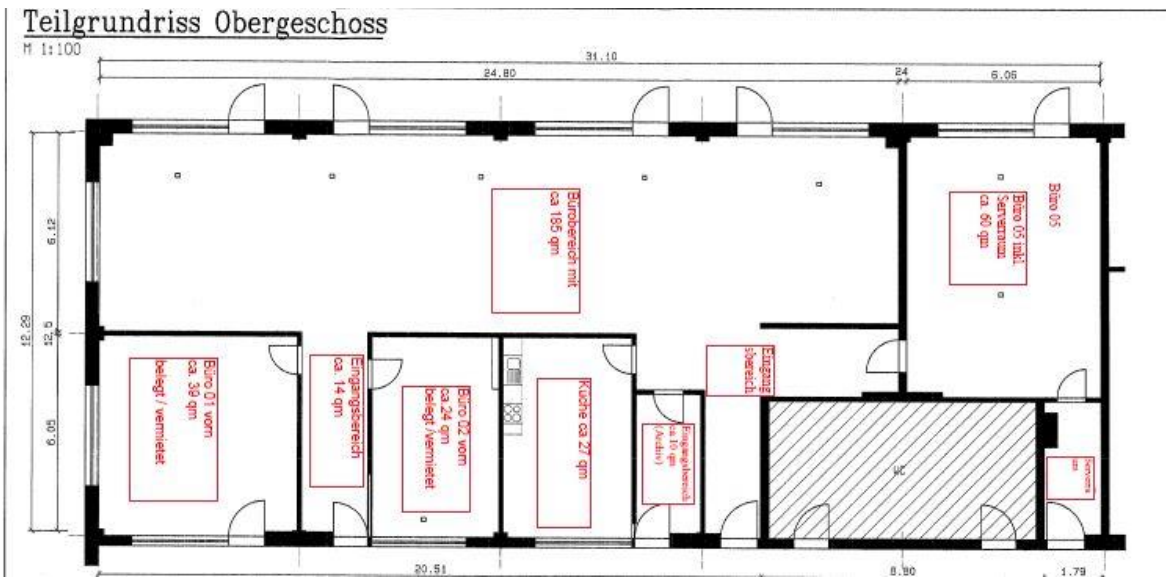


# Willkommen im Gewerbe- und Gründerzentrum Elsterwerda Über die Räumlichkeiten

## Adresse

Kochhorstweg 37  
04910 Elsterwerda





Der architektonisch repräsentative und funktionell gelungene Bau befindet sich auf einem ca. 3 ha. großen, in sich geschlossenen Grundstück, im Industriegebiet Ost mit vielen Unternehmen der Metallverarbeitung, der Lebensmittelindustrie, der Verpackungswirtschaft, Dienstleistungsunternehmen und Speditionsfirmen.

Im Gewerbe- und Gründerzentrum befinden sich ausreichend Parkplätze und auch eine ansprechende Begrünung. Weiterhin werden Flächen zur Freilagerung von Geräten und Material zur entgeltlichen Nutzung angeboten. Das Gebäude selbst besteht aus zwei einander parallel zugeordneten Raumkomplexen, die miteinander durch eine überdachte, befahrbare Erschließungsstraße (Lichthof) verbunden sind. Die Stahl-/Glaskonstruktion des Daches lässt die Erschließungsstraße zur Passage und zum Mittelpunkt des Gewerbebezentrums werden. Sie dient der natürlichen Belichtung der innenliegenden Nutzungseinheiten sowie dem Wetterschutz und unterstützt den gewünschten Kommunikationseffekt.

Über einen Treppenaufgang und einen Aufzug erfolgt der Zugang zum Obergeschoss, in welchem die einzelnen Raumeinheiten durch Galerien verbunden sind.



In dieser Etage befindet sich auch ein gut ausgestattetes Konferenzzimmer zur universellen Nutzung. Auf 90 qm Grundfläche stehen 36 Sitzplätze mit Tischen, technischen Geräten und auch einer Kaffeeküche zur Verfügung. Dieses kann separat angemietet werden. Der Tagessatz beträgt ca. 60,00 €/ Tag.

Weitere Informationen finden Sie unter <https://www.ggz-elsterwerda.de>





## Standortinformationen



Der Standort Elsterwerda ist für die Ansiedlung industrieller und gewerblicher Unternehmen prädestiniert, die einen neuen Betrieb errichten wollen oder einen günstigen Standort suchen. Sie finden das Gewerbe- und Gründerzentrum Elsterwerda im Industrie- und Gewerbegebiet-Ost auf dem Grundstück Kochhorstweg 37.

Ein Umschlag von Schiene auf Straße durch ein modernes Verladeterminale ist im Industriegebiet West der Stadt möglich (Entfernung ca. 1 km). Zum Wirtschaftsstandort Elsterwerda gehört auch ein vielfältiges Bildungs-, Kultur-, Sport- und Freizeitangebot.

Anbindung Straße

### Entfernungen zum GGZ

- Dresden über die A 13 - 55km
- Berlin über die B 101 - 113km
- Berlin über die A 13 - 125km
- Chemnitz über die B 169 - 90km
- Cottbus über die B 169 - 75km
- Leipzig über die B 101/183 - 90km
- Görlitz, Grenze Polen - 123km
- Anschluß Autobahn A 13 - 23km
- Flughafen Dresden - 55km
- Flughafen Berlin-Schönefeld - 110km
- Flughafen Großenhain - 20km
- Flughafen Cottbus - 90km



Anbindung Bahn

### **Bahnstrecken in Elsterwerda**

- Strecke Berlin - Dresden
- Strecke Berlin - Chemnitz
- Strecke Magdeburg - Görlitz
- Strecke Cottbus - Leipzig

## Haftungsausschluss

Alle Angaben sind ohne Gewähr und basieren ausschließlich auf Informationen, die uns von unserem Auftraggeber zur Verfügung gestellt wurden. Wir übernehmen keine Gewähr für die Vollständigkeit, Richtigkeit und Aktualität dieser Angaben.

### **Haftungsausschluss:**

Alle Angaben sind ohne Gewähr und basieren ausschließlich auf Informationen, die uns von unserem Auftraggeber zur Verfügung gestellt wurden. Wir übernehmen keine Gewähr für die Vollständigkeit, Richtigkeit und Aktualität dieser Angaben.

